

Winterweizen E

AKTEUR

Kreuzung: Stamm / 87-308 // Astron /3/ Astron

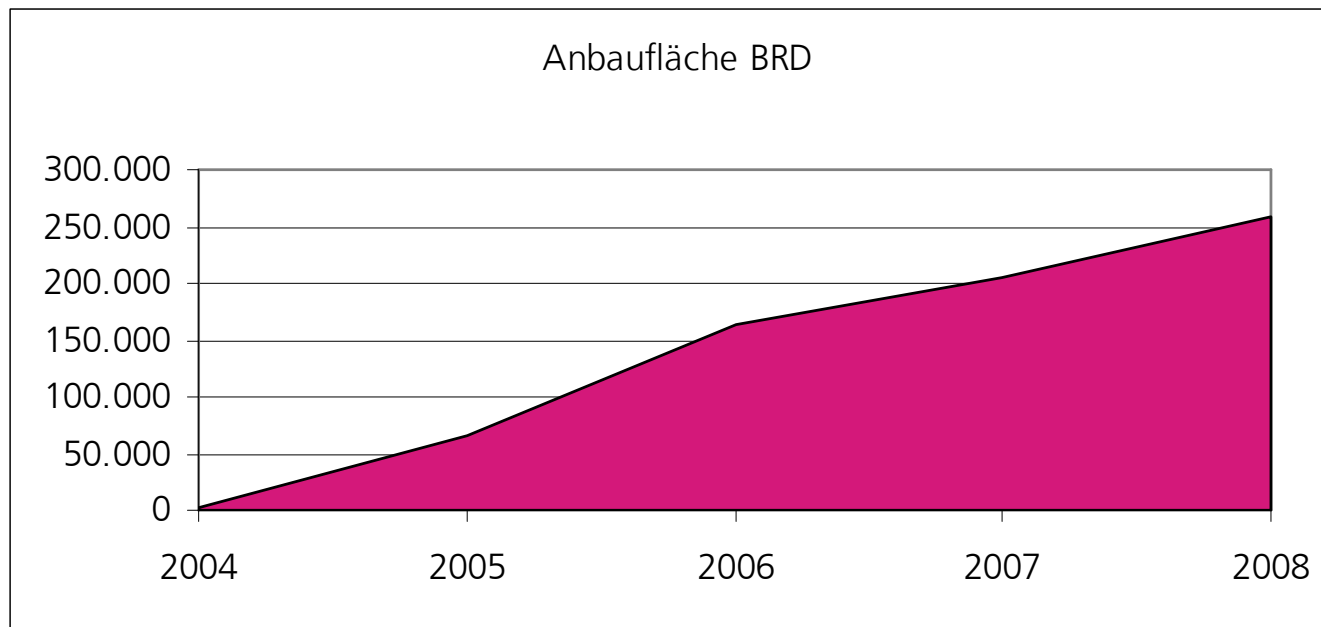
= Sicherheit in Anbau und Vermarktung

Sortenprofil:

- sehr hoher Kornertrag für E-Weizen
- sehr gute agronomische Eigenschaften:
 - mittlere Wuchshöhe
 - gute Standfestigkeit
 - sehr gute Winterhärte (APS 3)
- geringe Anfälligkeit gegenüber Mehltau und Braunrost
- mittlere Anfälligkeit für Blattseptoria
- erhöhte Gelbrostanfälligkeit beachten, sichere Bekämpfung mit geeigneten Fungiziden möglich
- gute Fusariumresistenz → geringes Vermarktungsrisiko
- überragende Qualitätseigenschaften:

Die Erfolgsgeschichte von AKTEUR geht weiter...

- AKTEUR ist gefragt wie nie zuvor. Mit 258.000 ha Anbaufläche zählt AKTEUR zu den größten Weizensorten in Deutschland.
- AKTEUR liegt dabei an vierter Stelle mit ca. 8% der Weizenfläche
- AKTEUR ist der größte E-Weizen mit 62% Anteil in dieser Qualitätsgruppe
- AKTEUR ist die größte Winterweizensorte in den neuen Bundesländern mit ca. 17 % der Weizenfläche



Der Erfolg von AKTEUR ist begründet in der Summe vieler positiver Eigenschaften:

- Konstant hohe bis sehr hohe Proteinwerte
- Auswuchsfest mit hohen Fallzahlen
- Sehr hohe Sedimentationswerte

AKTEUR ist E-Qualität vom feinsten!

AKTEUR ist **ertragsstark!**

AKTEUR ist **standfest!**

AKTEUR ist **winterhart!**

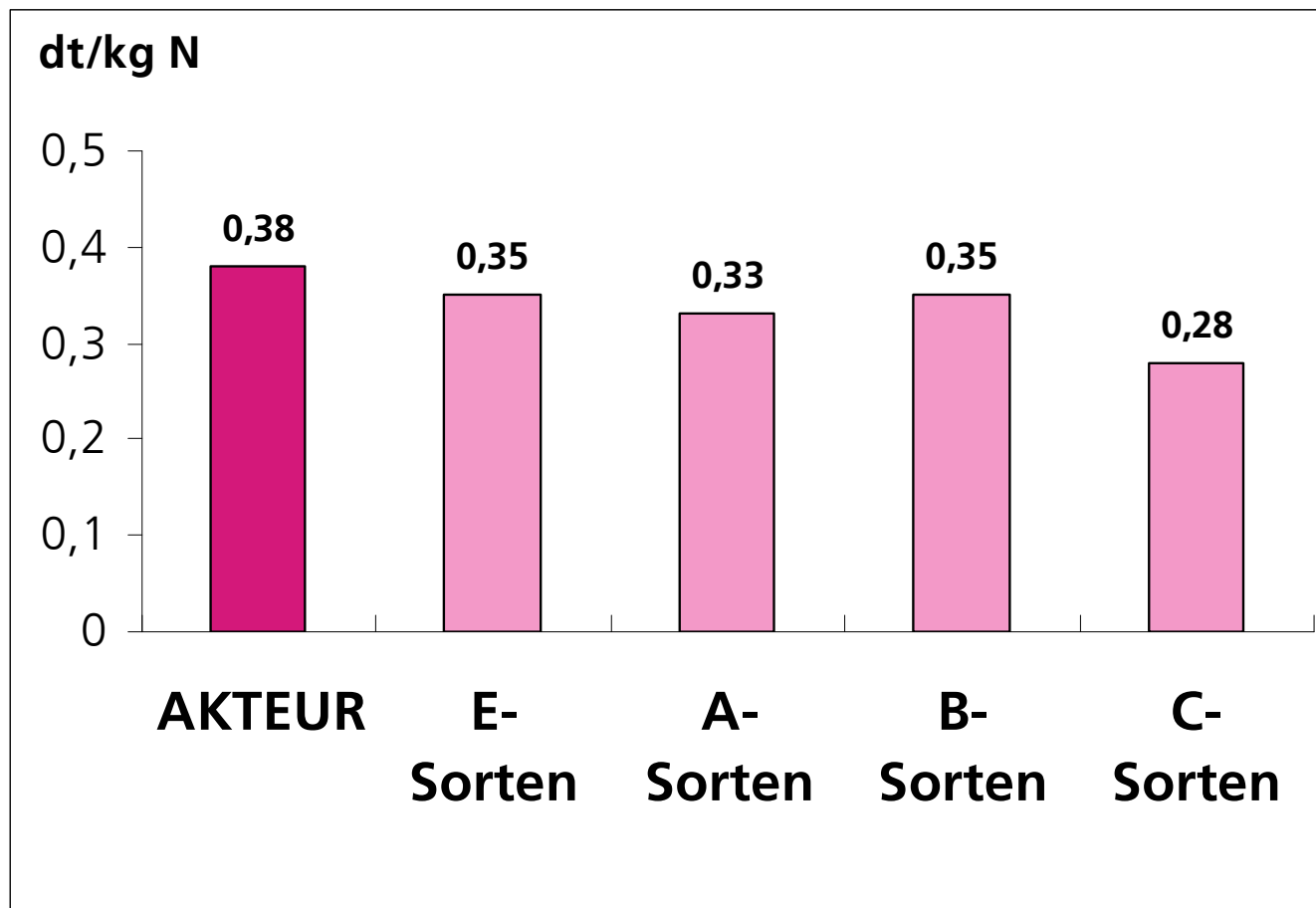
AKTEUR ist **trockentolerant!**

(d.h. Dünger wird maximal in Ertrag und Qualität umgesetzt.)

AKTEUR besitzt eine **hervorragende N-Effizienz!**

AKTEUR ist **tolerant gegen Fusarium!**

N-Effizienz nach Qualitätsgruppen im Vergleich zu AKTEUR, Erntedaten aus 2007



Aus LMS-Arbeitskreisbericht 2007 - Marktfruchtbau in Mecklenburg-Vorpommern

Übersicht der Qualitätseigenschaften

Eigenschaften	APS	Beschreibung	Vorteil
Fallzahl	8	Hoch bis sehr hoch	Bestnoten, sichere Vermarktung mit Qualitätszuschlägen
Rohproteingehalt	8	Hoch bis sehr hoch	
Sedimentationswert	9	sehr hoch	
Griffigkeit	6	mittel bis hoch	Beste Mahl – und Verarbeitungseigenschaften
Wasseraufnahme	4	niedrig-mittel	
Aschwertzahl	4	niedrig-mittel	
Mehlausbeute Type 550	7	hoch	
Volumenausbeute	8	hoch bis sehr hoch	
Elastizität des Teiges	3	normal	
Oberflächenbeschaffenheit des Teiges	3	etwas feucht	
Qualitätsgruppe	E		

Ergebnisse aus Qualität des deutschen Weizens 2005-2007

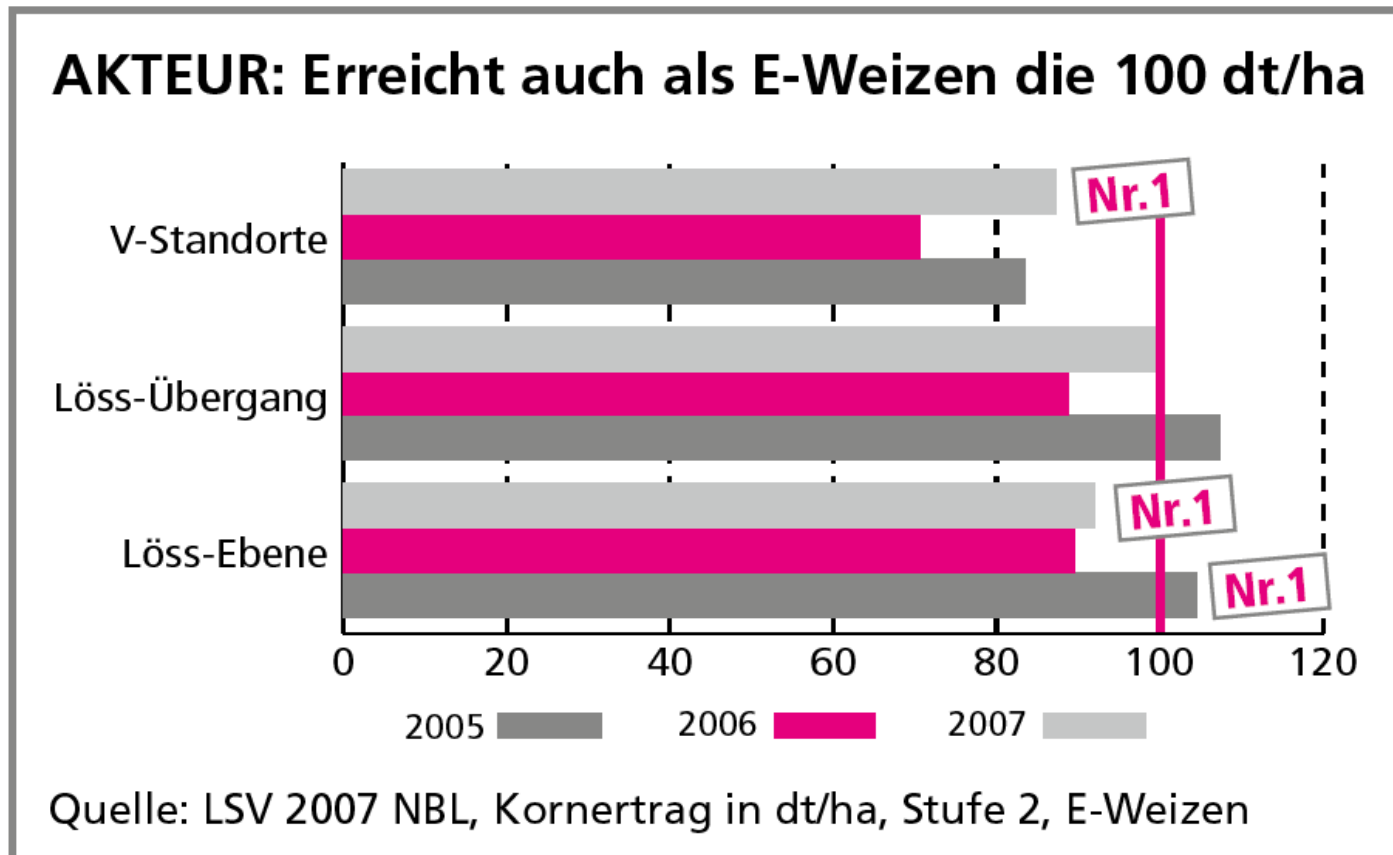
AKTEUR

		2005	2006	2007
Eiweißgehalt	[%]	14,9	15,3	14,7
Sedimentationswert	[ml]	67	66	67
RMT-Volumen	[ml/100 g]	772	771	767

Quelle: BfEL Detmold

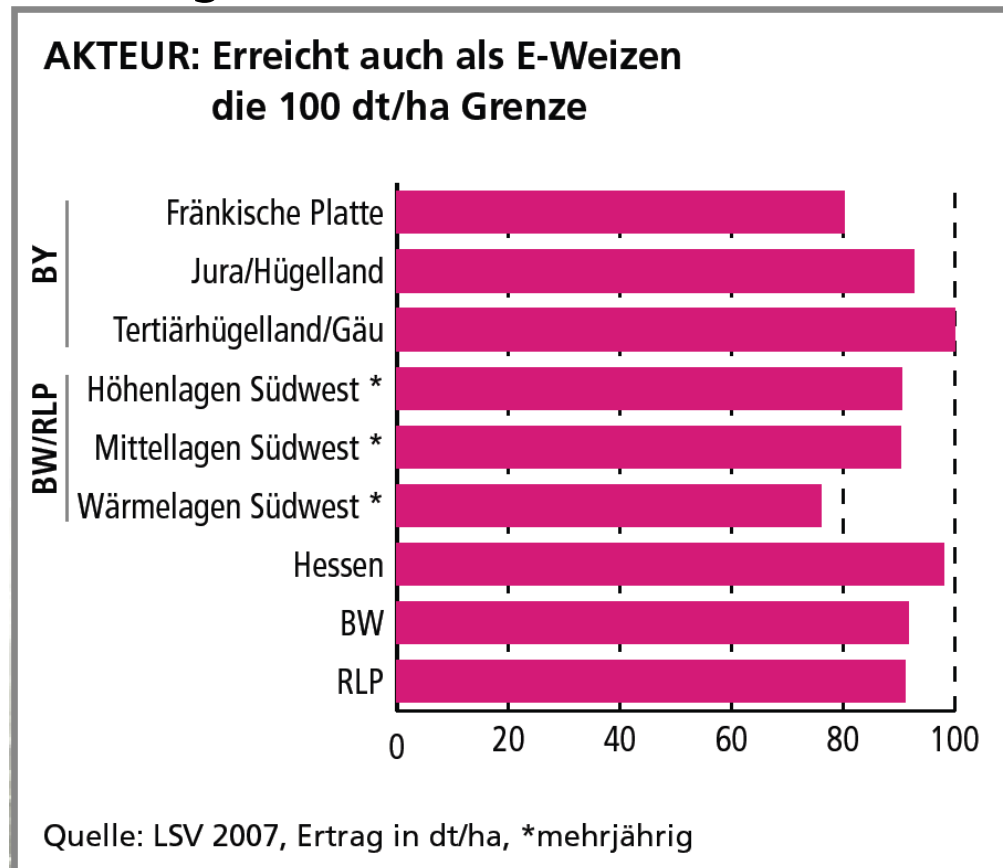
AKTEUR – Elite in Bestform

Leistung in den Neuen Bundesländern: LSV



Kommentare LSV-Ansteller: "AKTEUR ist auf allen Standorten mehrjährig ertragstärkster E-Weizen. Die Sorte weist eine sichere Qualität mit hohen Rohproteingehalten und stabilen Fallzahlen auf. Stärken sind seine gute Winterfestigkeit und Standfestigkeit" Dr. Hartmann, LLFG Sachsen-Anhalt.

Leistung im Süden: LSV



Auch im Süden amtlich empfohlen:

Bayern,

Baden-Württemberg,

Rheinland-Pfalz,

Hessen

Saarland

Kommentare LSV-Ansteller: "AKTEUR bringt mehrjährig stabile Erträge und liegt im überregionalen Vergleich auf den vorderen Rängen des E-Sortiments. Die insgesamt sicheren Qualitätseigenschaften werden durch stabile, gute Fallzahlen und hohe Eiweißgehalte abgerundet. Die Tausendkorn- und hl-Gewichte waren 2007 überdurchschnittlich gut..." Ferdinand Hoffmann DLR Rheinhessen-Nahe-Hunsrück

AKTEUR – Elite in Bestform

Auch im Norden lukrativ

AKTEUR - Ein Weizen der sich auszahlt

Weizenart	Ertrag dt/ha	Preis €/dt	Marktleistung €/ha	Mehrerlös mit AKTEUR
AKTEUR	91,6	28,50	2.611 €	
Mittel A-Sorten	89,3	27,00	2.411 €	+200 €
Beste A-Sorte	94,2	27,00	2.543 €	+67 €
Mittel B-Sorten	86,1	25,75	2.217 €	+394 €
Beste B-Sorte	92,4	25,75	2.379 €	+231 €
Mittel C-Sorten	92,9	24,00	2.230 €	+381 €
Beste C-Sorte	97,7	24,00	2.345 €	+266 €

Quelle: LSV-S-H 2007 östliches Hügelland + MVP

Preise: Top Agrar April 2008 für Kiel, E & C Weizenpreis eigenen Angaben

AKTEUR ist höchst wirtschaftlich !!!

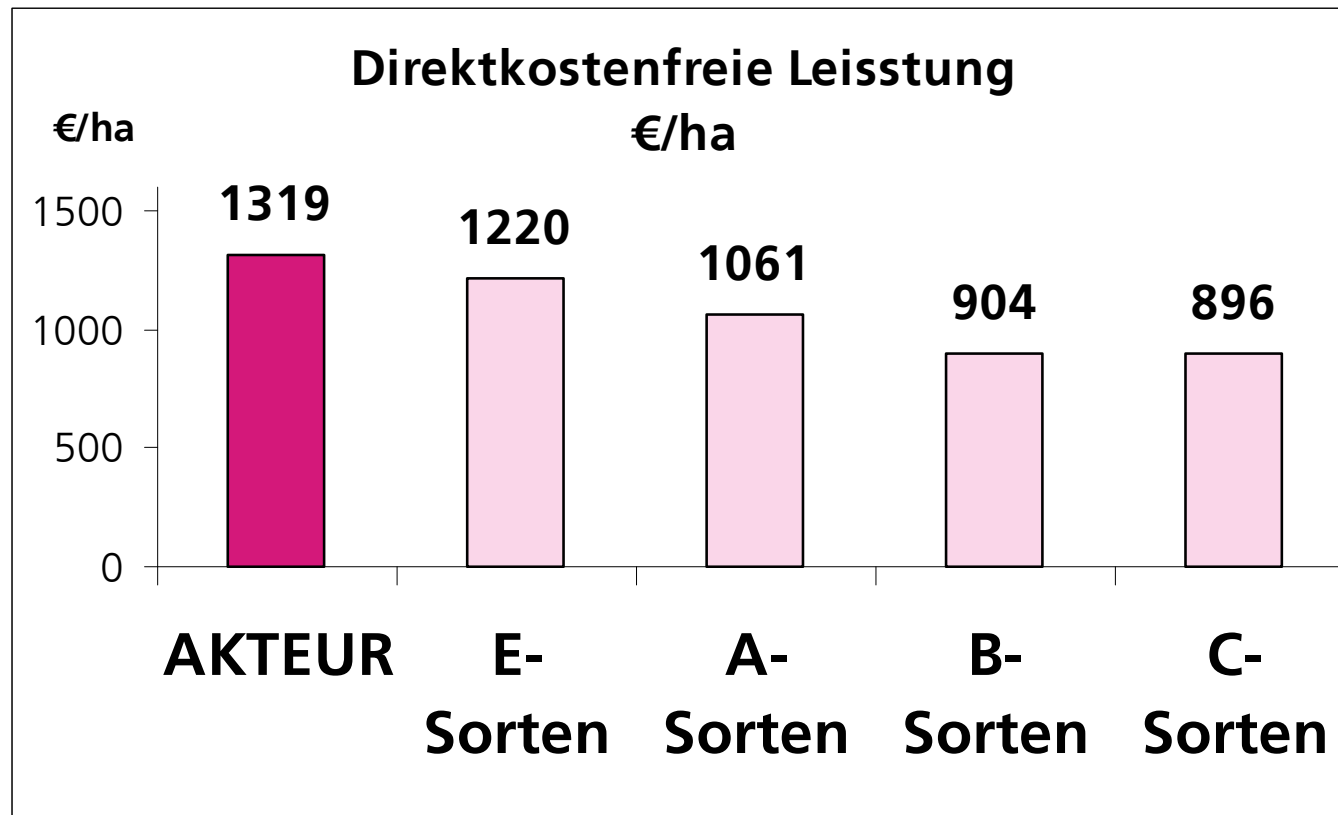
- dies bestätigte AKTEUR auch durch Platz 1 im DLG Anbauvergleich auf den DLG Feldtagen 2006 mit dem besten Deckungsbeitrag aller Anbauverfahren.
- Nutzen auch Sie die Stärken von AKTEUR und partizipieren auch Sie an den derzeitigen guten Marktchancen für E-Weizen.

Wirtschaftlichkeit von AKTEUR aus dem DLG Anbauvergleich Winterweizen 2006

	<i>Sorten</i>	<i>Kosten</i> €/ha	<i>Ertrag</i> dt/ha	<i>Preis</i> €/dt	<i>Erlös</i> €/ha	<i>DB</i> €/ha
Hanse Agro	AKTEUR	630,00	104,0	10,25	1067,00	835,00
	HERMANN	612,00	105,0	8,75	917,00	688,00
<i>Nutzen AKTEUR im Vergleich zu HERMANN</i>		<i>-18,00</i>	<i>-1,00</i>	<i>1,50</i>	<i>150,00</i>	<i>147,00</i>

Preise aus 2006 für die Auswertung DLG Anbauvergleiches Winterweizen 2006

Direktkostenfreie Leistung im Vergleich der Qualitätsgruppen, Erntedaten aus 2007



Aus LMS-Arbeitskreisbericht 2007 - Marktfruchtbau in Mecklenburg-Vorpommern

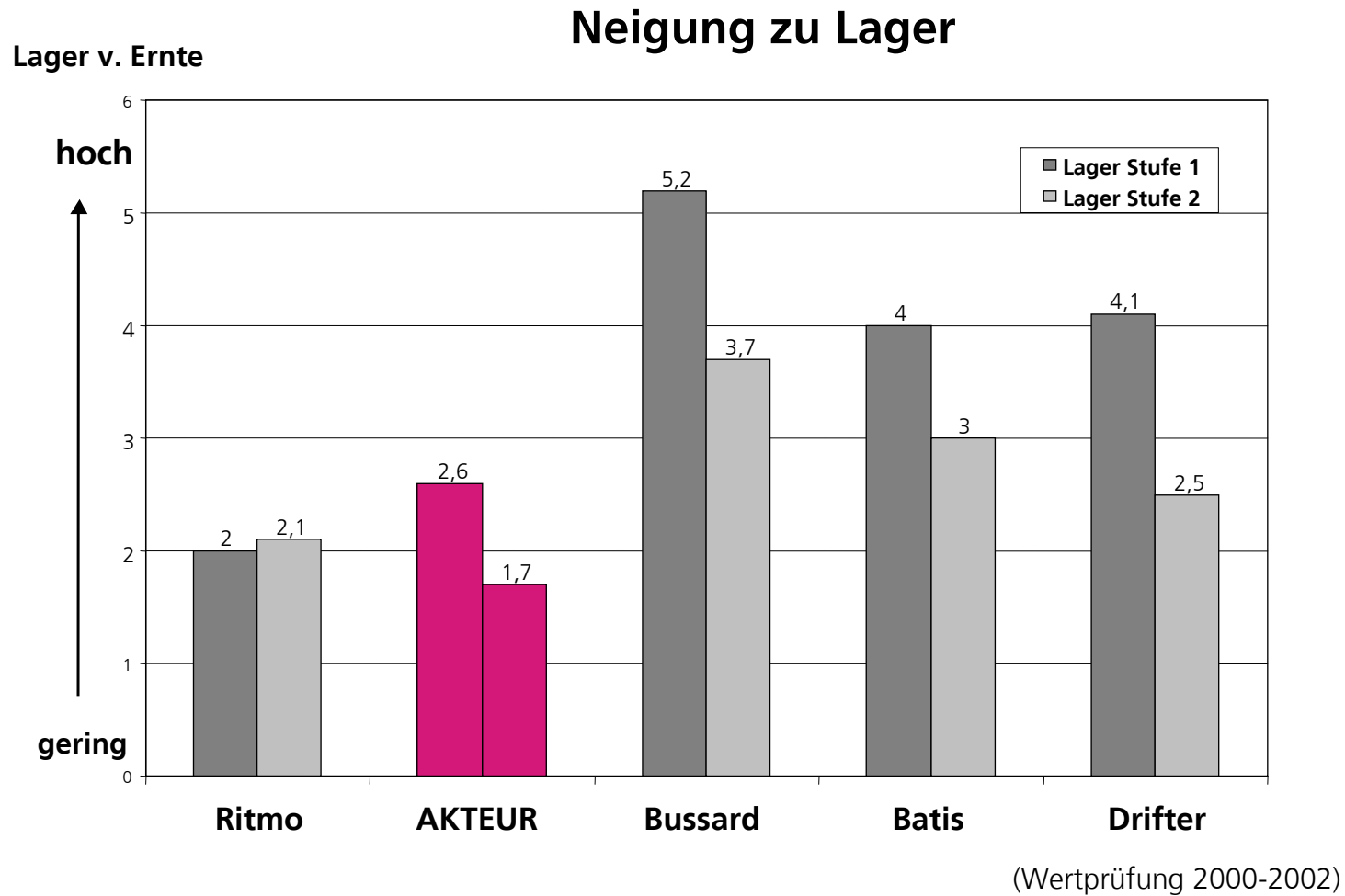
Wuchs- und Resistenzeigenschaften

<i>Eigenschaften</i>	<i>APS</i>	<i>Beschreibung</i>
<i>Wachstum</i>		
Aehrenschieben	6	mittel bis spät
Reife	5	mittel
Pflanzenlänge	6	mittel bis lang
Auswinterung	3	gering
Neig. zu Lager	4	gering-mittel
<i>Anfällig für</i>		
Pseu. cercospor.	6	mittel bis hoch
Mehltau	2	sehr gering bis gering
Blattseptoria	6	mittel bis hoch
DTR	5	mittel
Gelbrost	8	hoch bis sehr hoch
Braunrost	4	gering bis mittel
Ährenfusarium	4	gering bis mittel
Spelzenbräune	4	gering bis mittel

AKTEUR ist den meisten E-Sorten in der Mehltau-, Braunrost und Fusariumresistenz überlegen! Auf Septoria und Gelbrost achten!

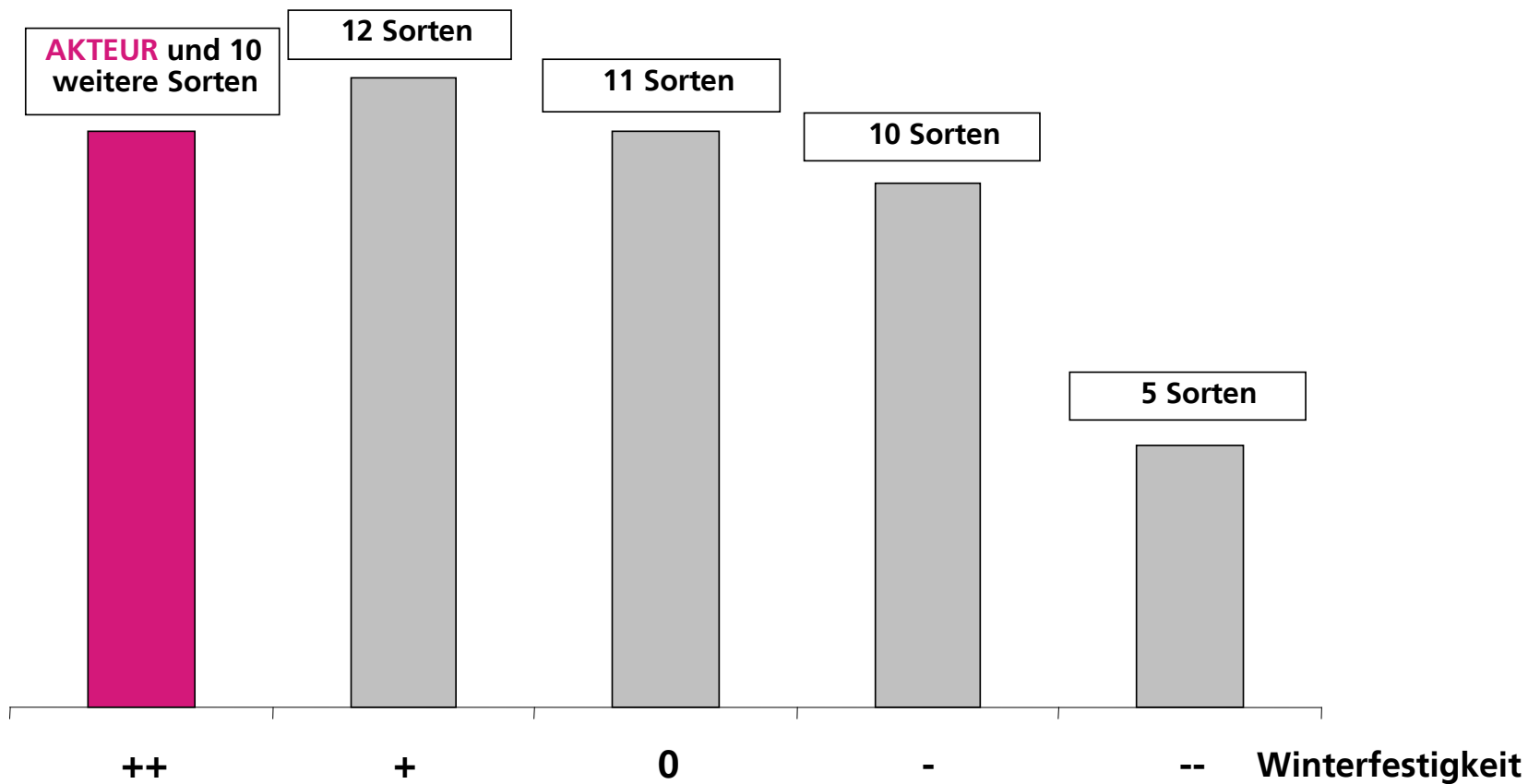
AKTEUR – Elite in Bestform

Standfest bis zur Ernte



Gute Winterhärte

Klassifizierung von Weizensorten im Merkmal Winterfestigkeit



Quelle: Dr. G. Hartmann und V. Michel; Datenbasis: Landessortenversuche 2002/03

Hinweise zur Produktionstechnik

- Ertragsaufbau:
 - hohe Einzelährenerträge durch hohe Kornzahl pro Ähre und hohem Tausendkorngewicht bei relativ geringer Bestandesdichte
 - Einzelährentyp, vorteilhaft auf Standorten mit Vorsommertrockenheit
- Saatzeiteignung:
 - Normalsaat: sehr gut
 - Spätsaat: gut (bei Spätsaaten rechnet sich der Anbau von Qualitätsweizen besonders gut, da der Ertragsvorteil von B- und C-Sorten geringer ist)

Fazit

AKTEUR erreicht Bestnoten in den preisrelevanten Qualitätskriterien Fallzahl, Eiweißgehalt und Sedimentationswert. Durch die hohen und sicheren Qualitäten ist AKTEUR international bei Verarbeitern bekannt und gesucht.

= sichere Qualitätszuschläge

Aufgrund der stabilen Qualitätseigenschaften, des für einen E-Weizen hohen Kornertrages und der guten Standfestigkeit sowie einer geringen Fusariumanfälligkeit eignet sich AKTEUR ideal für den Eliteweizenanbau. AKTEUR ist amtlich mit einer guten Winterhärte beschrieben.

= sichere Produktion

= sicher in Anbau und Vermarktung